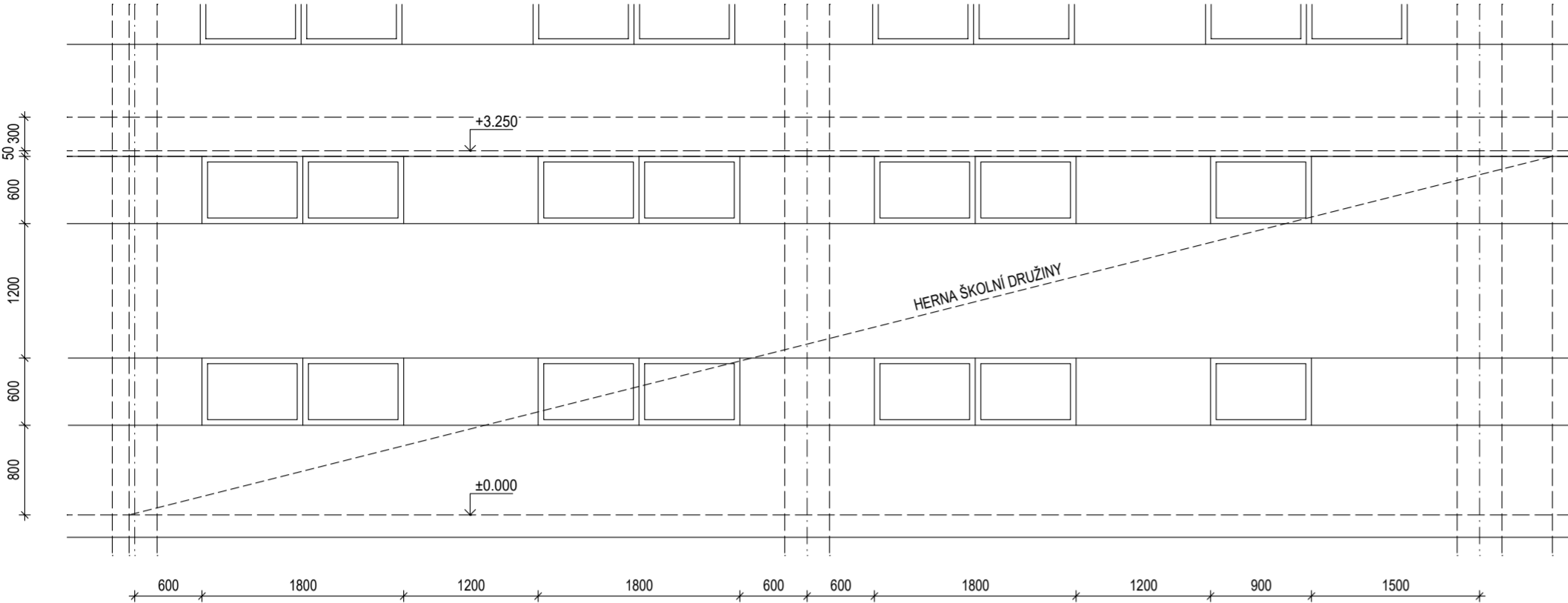
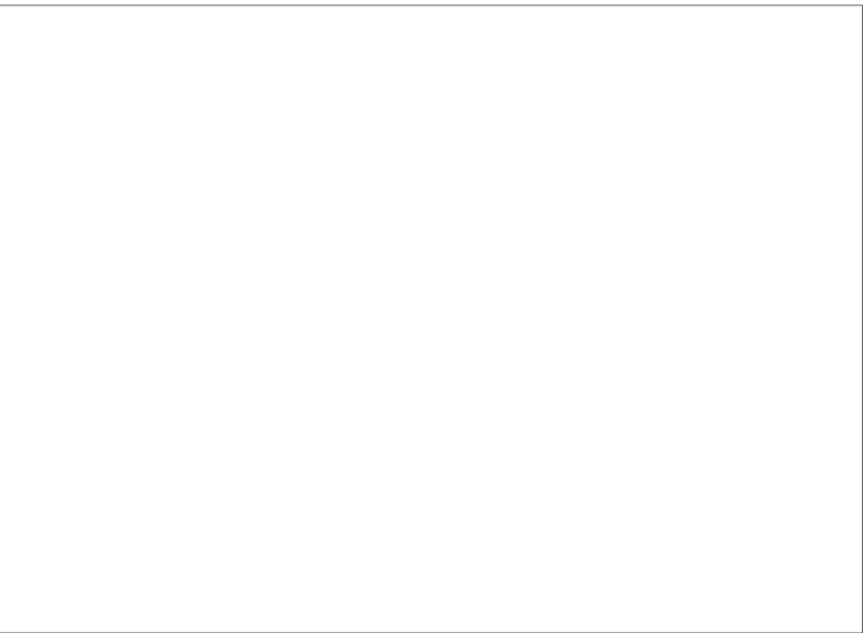
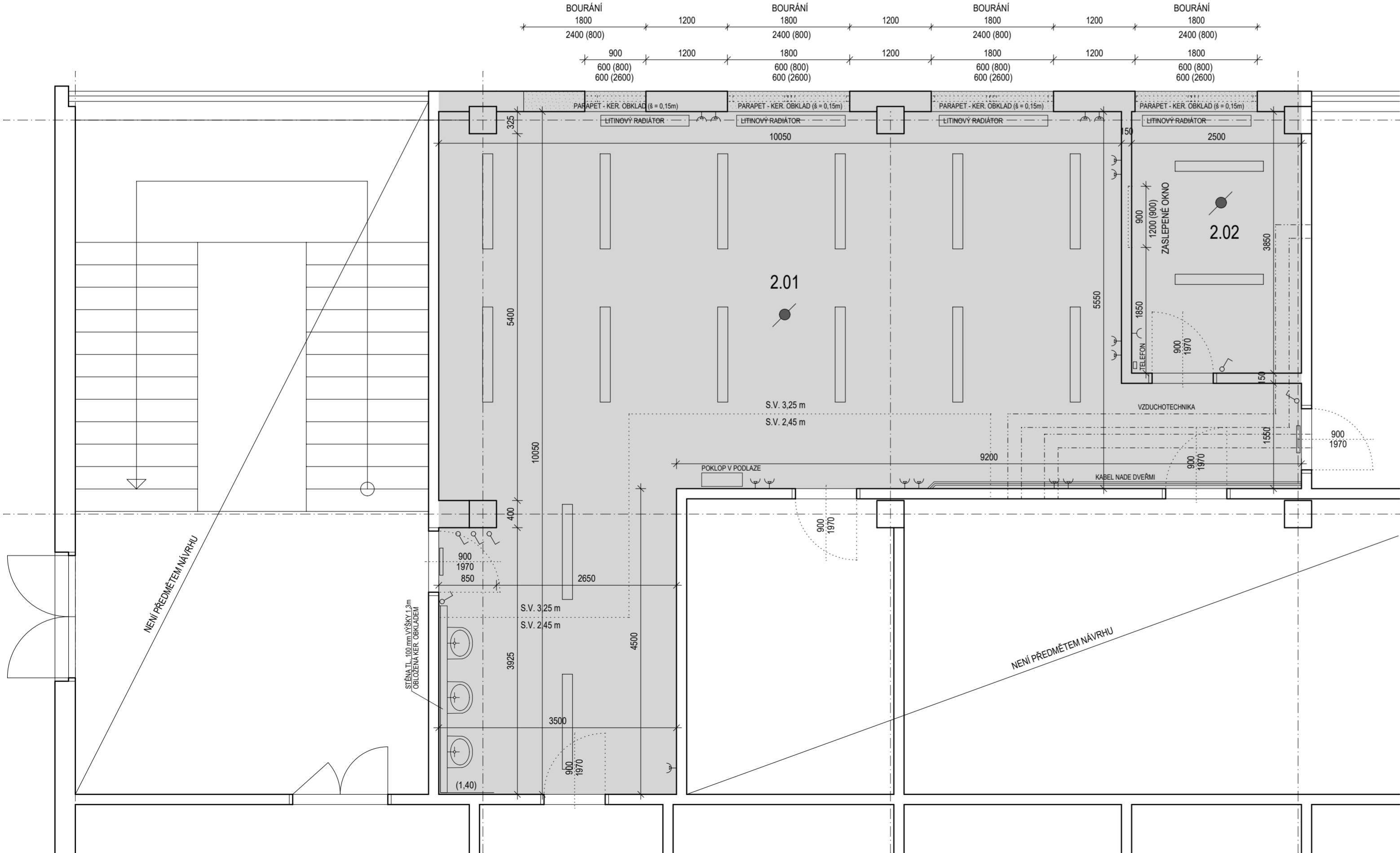
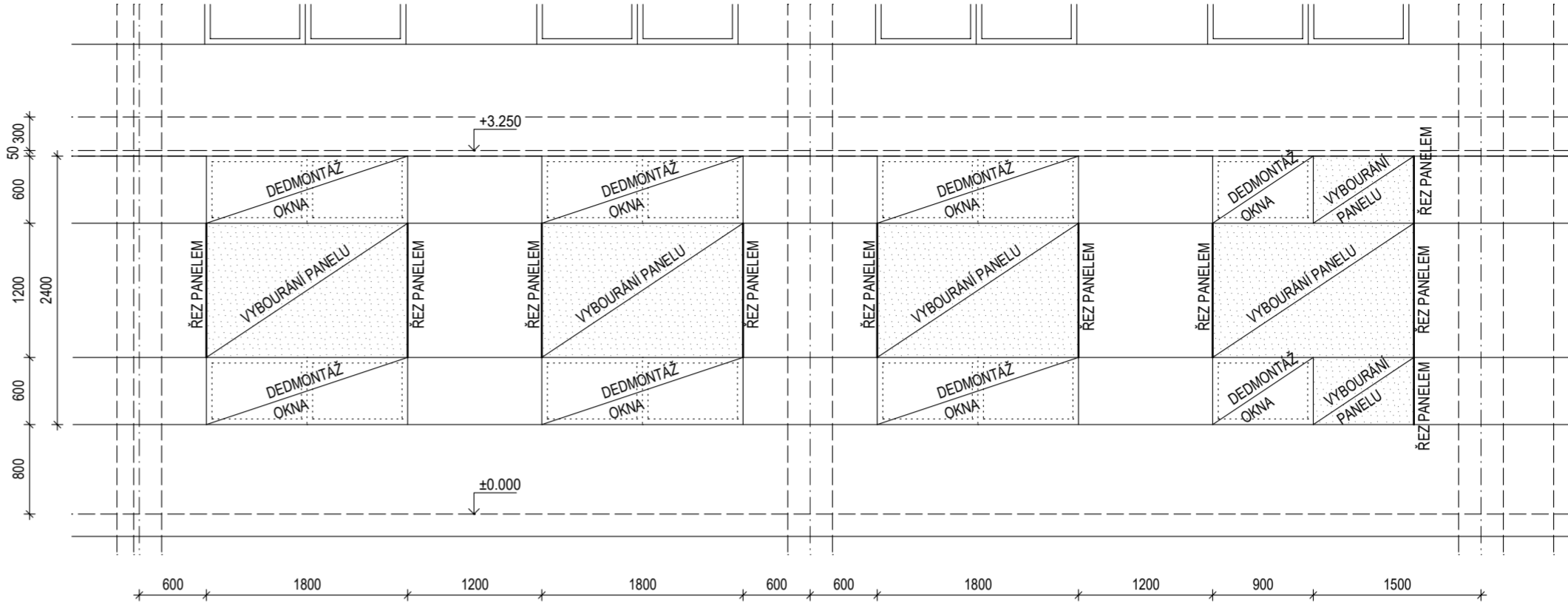


POHLED NA PLÁŠŤ - VENKOVNÍ FASÁDA - STÁVAJÍCÍ STAV



POHLED NA PLÁŠŤ - VENKOVNÍ FASÁDA - BOURÁNÍ



LEGENDA MÍSTNOSTÍ:

č.	MÍSTNOST	PLOCHA (m2)	PODLAHA	STĚNY	STROP	SVĚTLÁ VÝŠKA
2.01	DÍLNY	75,0	TERACO DLAŽBA	ŠTUK. OMÍTKA + KER. OBKLAD (1,50)	ŠTUKOVÁ OMÍTKA	3,25 / 2,45 m
2.02	KABINET	9,6	PVC	ŠTUKOVÁ OMÍTKA	ŠTUKOVÁ OMÍTKA	3,25 m

LEGENDA MATERIÁLU:

- STÁVAJÍCÍ KONSTRUKCE
- BOURANÁ KONSTRUKCE
- DEMONTOVANÁ KONSTRUKCE
- ODSTRANĚNÍ SOUČANÉ NÁŠLAPNÉ VRSTVY PODLAHY

POZNÁMKY:

- V CELÉM ROZSAHU ŘEŠENÉHO PROSTORU BUDOU ODSTRANĚNY: PODLAHY, KERAMICKÉ OBKLADY, ZAKRYTÍ INSTALACÍ - PODHLED ELEKTRO: SVÍTIDLA, INSTALACE VEDENÍ VČETNÉ ZÁSUVK VYTÁPĚNÍ: LITINOVÉ RADIÁTORY TZB: ZAŘÍZOVACÍ PŘEDMĚTY

BOURACÍ PRÁCE, PŘEDEŠÍM V OBVODOVÉ STĚNĚ PRO NOVÁ OKNA, PROVÁDĚT S NEJVYŠŠÍ OPATRNOSTÍ A S OHLEDEM NA POSTUPNĚ ODHALOVANÉ SKRYTÉ SKUTEČNOTI. PODLE POTŘEBY PŘED ZAHÁJENÍM BOURÁNÍ PROVIZORNĚ ZAJIŠŤOVAT PONECHÁVANÉ ČÁSTI KONSTRUKCÍ. PŘED ZAHÁJENÍM BOURACÍCH PRACÍ KONSTRUKCI PROSONDOVAT A NA ZÁKLADĚ SKUTEČNOSTI VYPRACOVAT TECHNOLOGICKÝ POSTUP BOURÁNÍ, BOURAT POSTUPNĚ, PO JEDNOTLIVÝCH OTVORECH.

		Slepá 308 541 01 Trutnov stiehl@stiehl.cz	603 208 763
zodpovědný projektant:	Ing. Hynek Stiehl	datum:	04. 2024
vypracoval:	Ing. Hynek Stiehl	měřítko:	1:50
stavebník:	Základní škola, Trutnov, R. Frimla 816 Rudolfa Frimla 816, 541 01 Trutnov	formát:	5x A4
		číslo zakázky:	2286/22
ŠKOLA HROU Základní škola, Trutnov, R. Frimla 816 - Stavební úpravy		ARCHITEKTONICKO - STAVEBNÍ ŘEŠENÍ	výkres č.
HERNA ŠKOLNÍ DRUŽINY - POD JÍDELNOU - STÁVAJÍCÍ STAV / BOURACÍ PRÁCE		DPS	D.1.1.b.09